

Жоспар шегіндегі бөтен жер учаскелері

Посторонние земельные участки в границах плана

Жоспар-дағы № на плане	Бөтен жер учаскелерінің кадастрлық нөмірлері Кадастровые номера посторонних земельных участков	Көлемі, гектар Площадь, га
	ЖОК	
	НСТ	

Осы актіні «ЖерҒӨО» РМҚ Ақмола филиалының Ерейментау аудандық бөлімшесі жасады

Настоящий акт изготовлен Ерейментауским районным отделением Ақмолинского филиала РГП «НПЦзем»

Бастық О.П.Ищенко 2015 ж.г.



**ТҰРАҚТЫ ЖЕР ПАЙДАЛАҢУ
КҰҚЫҒЫН БЕРЕТІН**

АКТ

**НА ПРАВО ПОСТОЯННОГО
ЗЕМЛЕПОЛЬЗОВАНИЯ**

Осы актіні беру туралы жаза жер учаскесіне меншіктік құқығын, жер пайдалану құқығын беретін актілер жазылатын Кітапта № 20 болып жазылды.

Қосымша: жок

Запись о выдаче настоящего акта произведена в Книге записей актов на право собственности на земельный участок, право землепользования за № 20

Приложение: нет

Шектесулерді сипаттау жөніндегі ақпарат жер учаскесіне сәйкестендіру құжатын дайындаған сәтте күшінде

Описание смежных действительно на момент изготовления идентификационного документа на земельный участок

Жер учаскесінің кадастрлық нөмірі: **01-006-060-275**

Жер учаскесіне тұрақты жер пайдалану құқығы

Жер учаскесінің алаңы: **2,3880 га**

Жердің санаты: **елді мекендердің жерлері (қалалар, поселкелер және ауылдық елді мекендер)**

Жер учаскесін нысаналы тағайындау: **Бозтал мектебін пайдалануға және қызмет көрсетуге үшін**

Жер учаскесін пайдаланудағы шектеулер мен ауыртпалықтар:

санитарлық-экологиялық нормалар сақталсын, уәкілді органдарға, жер асты және жер үсті коммуникацияларын салатын және пайдаланатын қосымша жер пайдаланушыларға кедергісіз өтуге, енуге мүмкіндік берілсін
Жер учаскесінің бөлінуі: бөлінеді

Кадастровый номер земельного участка: **01-006-060-275**

Право постоянного землепользования на земельный участок

Площадь земельного участка: **2,3880 га**

Категория земель: **земли населенных пунктов (городов, поселков и сельских населенных пунктов)**

Целевое назначение земельного участка: **для эксплуатации и обслуживания Бозталской школы**

Ограничения в использовании и обременения земельного участка:

соблюдение санитарно-экологических норм, беспрепятственный проезд и доступ уполномоченным органам, смежным

землепользователям для строительства и эксплуатации

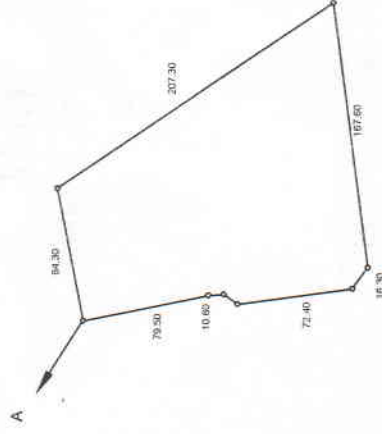
подземных и наземных коммуникаций

Делимость земельного участка: **делимый**

Жер учаскесінің ЖОСПАРЫ
ПЛАН земельного участка

Учаскенің мекенжайы, мекенжайының тіркеу коды (ол бар болған кезде):
Қазақстан Республикасы, Ақмола облысы, Ерейментау ауданы, Бозтал ауылы, Тәуелсіздік көшесі, 13-б үй

Адрес, регистрационный код адреса (при его наличии) участка:
Республика Казахстан, Акмолинская область, Ерейментауский район, село Бозтал, ул. Тауелсиздик, д. 13-б



Шектеу учаскелерінің кадастрлық нөмірлері (жер санаттары)
А-дан А-ға дейін: ЖУ 01006060
Кадастровые номера (категории земель) смежных участков
от А до А: ЗУ 01006060